



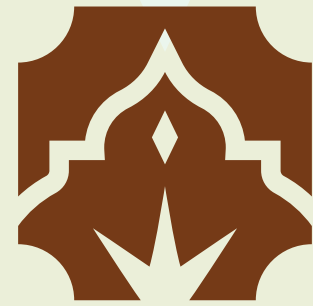
San Juan

IZAMAL - YUC

SAN JUAN
IZAMAL. YUC.

CIUDAD EN ASCENSO





UBICACIÓN

IZAMAL

YUCATÁN, MX.

Izamal es una de las ciudades más icónicas de todo México. En ella, un resplandeciente color oro cubre sus calles desde el amanecer.

Es ese mismo color, el color del Sol, que da vida a una comunidad que conserva las tradiciones de sus ancestros mientras mira hacia un futuro con promesa de grandes oportunidades.



SAN JUAN
IZAMAL YUC.

LEGADO EXTRA- ORDINARIO

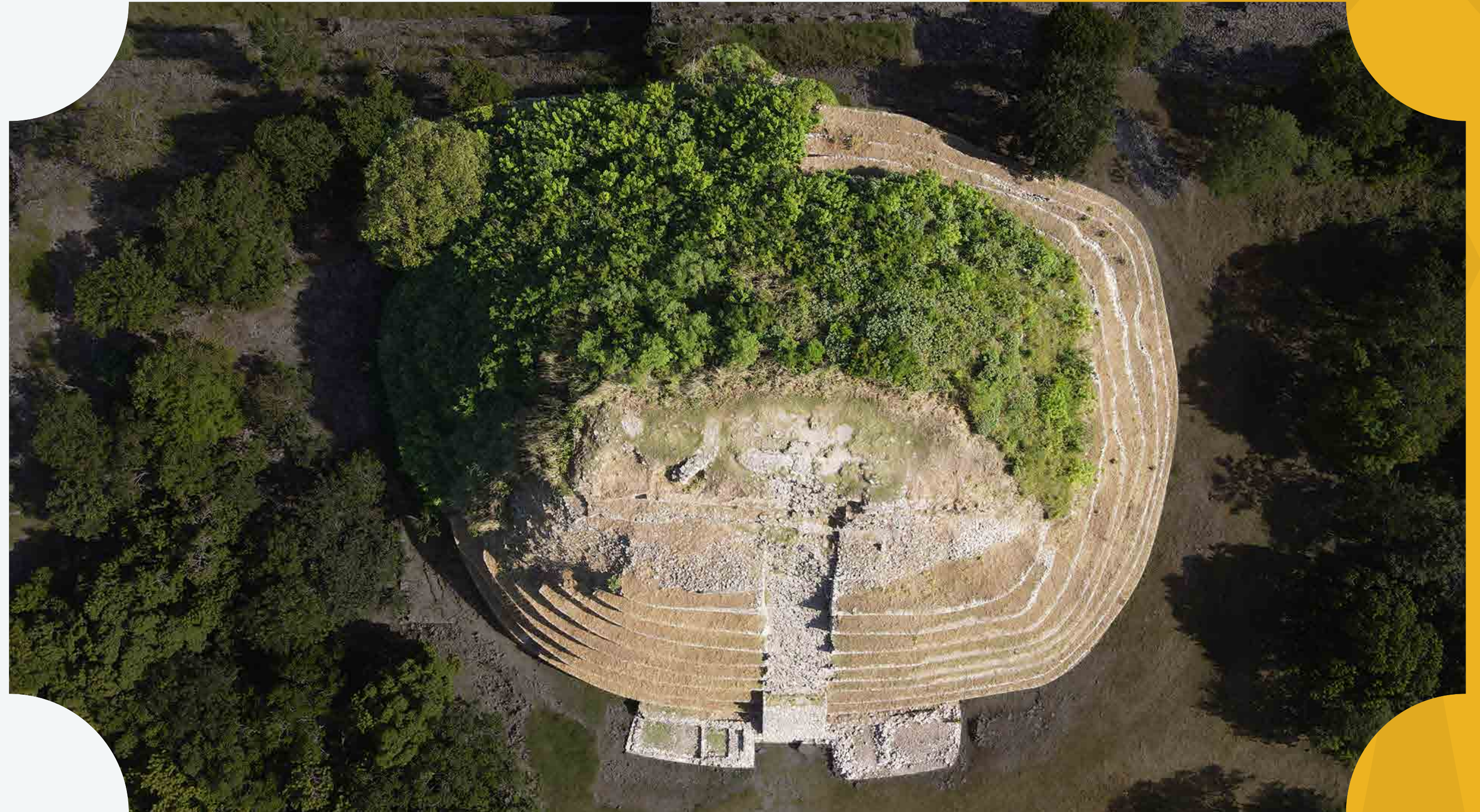
SAN JUAN IZAMAL, YUC.

Izamal fue una de las ciudades mayas más importantes, fundada por Zamná, considerado Dios del Universo.

Es conocida como La Ciudad de los Cerros pues conserva múltiples pirámides y edificaciones mayas, siendo una de ellas la de Kinich Kakmó que significa “Guacamaya de fuego con rostro solar” construida en honor al dios Kinich.



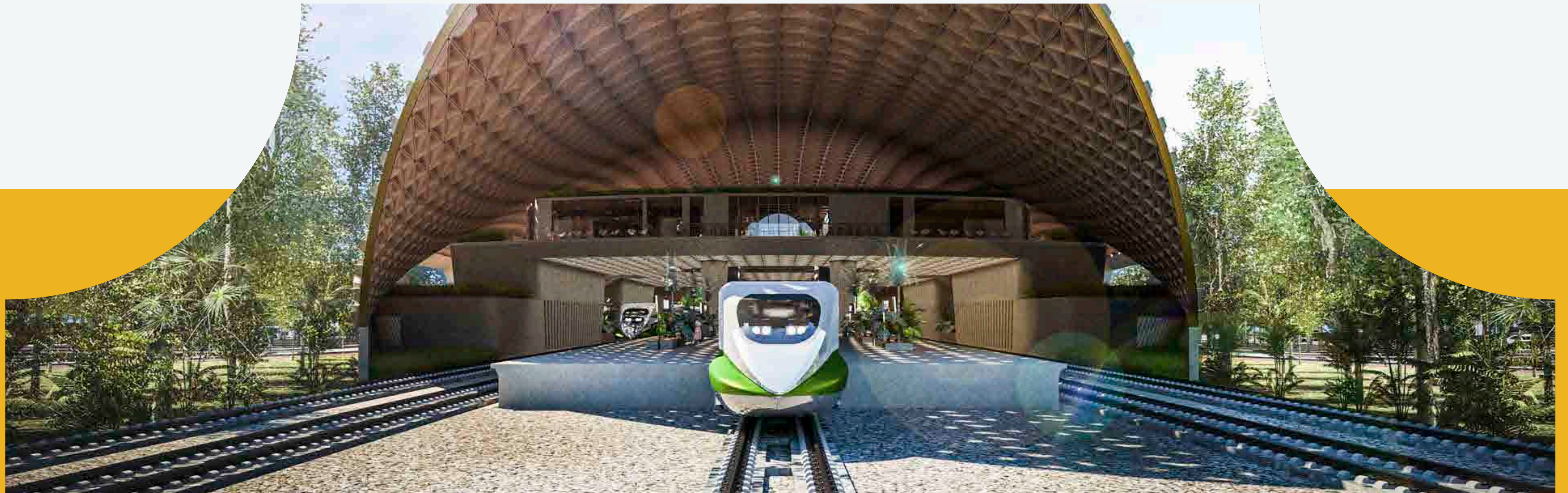
Esta es la pirámide más grande en superficie de la Península de Yucatán y la tercera de México.



Izamal también figura en el panorama moderno de las próximas grandes inversiones en Yucatán.

El proyecto del Tren Maya está pensado para que Izamal sea una de las estaciones de abordaje principales en Yucatán.

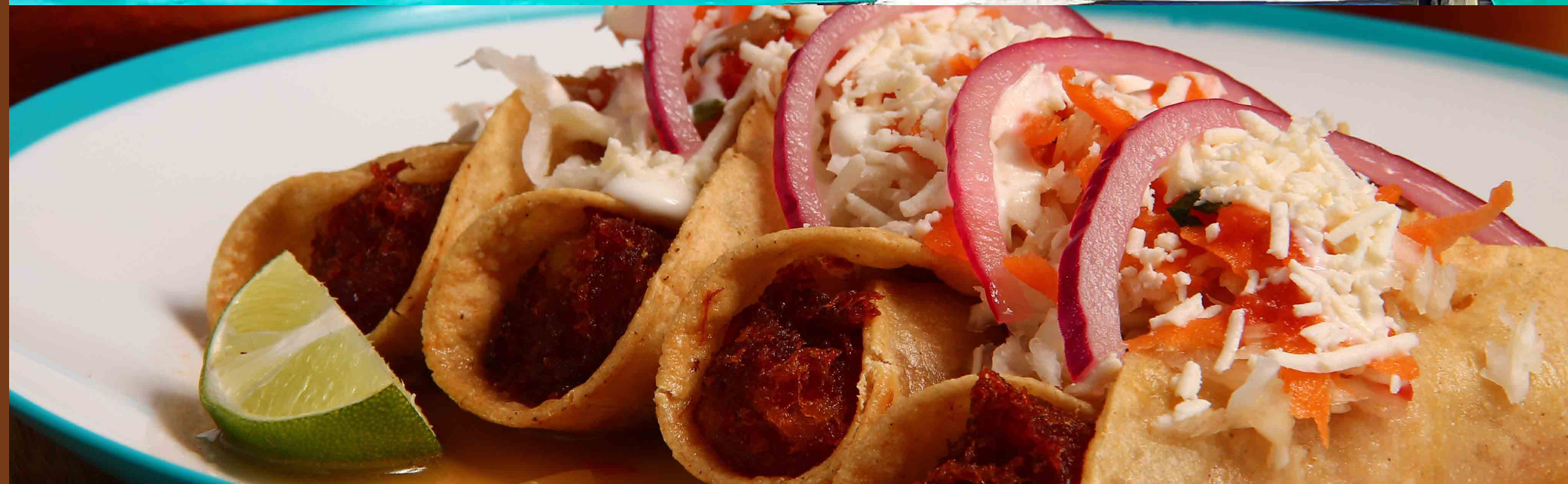
La estación contará con un barrio turístico y de negocios que funcionará como estancia interconectora con el resto de la Península, trayendo consigo un alto aumento en la plusvalía de la ciudad.



SAN JUAN
IZAMAL. YUC.

UBICACIÓN Y VISTAS PRIVILEGIADAS





Izamal es punto de partida para otros sitios turísticos como Telchac Puerto o Cancún, con hoteles y restaurantes para todos los gustos.

Un territorio lleno de tradición y cultura que te invita a conocer lugares extraordinarios.

Pirámides, cenotes, haciendas, espacios para acampar y hacer recorridos en bicicleta o cuatrimoto.

Prueba su tradicional gastronomía y enamórate de su gente cuyo trabajo y amor por Izamal han logrado que sea reconocido como Pueblo Mágico, uno de los cuatro en el estado.



Playa
Telchac Puerto

Playa
Dzilam de Bravo

Zona Hotelera
Cancún

Convenio
de San Antonio
de Padua

Cancún



Pirámides

IZAMAL

Camping

Cenote

Estación
Tren Maya

Mérida

San Juan
IZAMAL - YUC

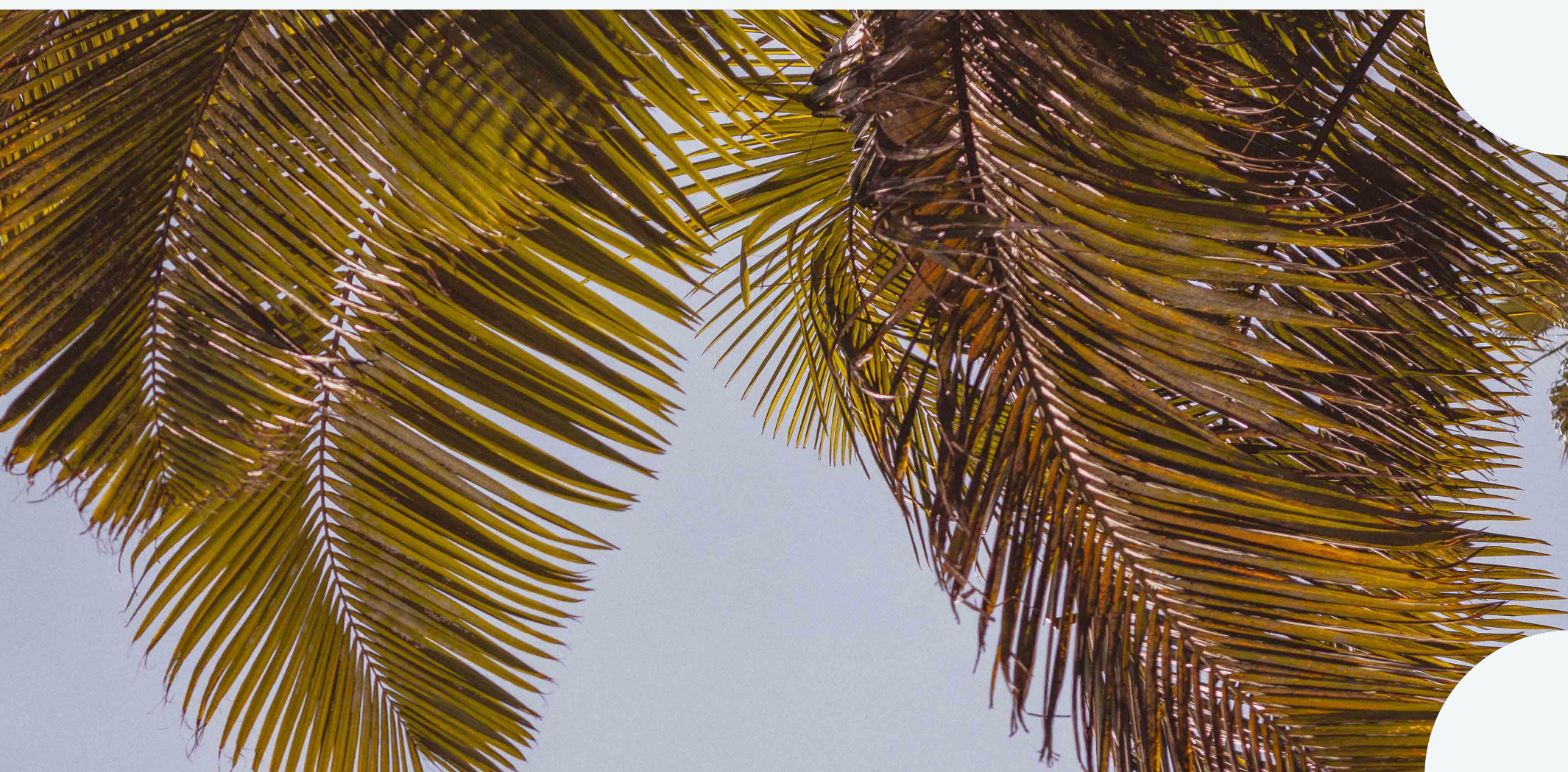


San Juan

IZAMAL - YUC



PRIVADA DE ebulá.®

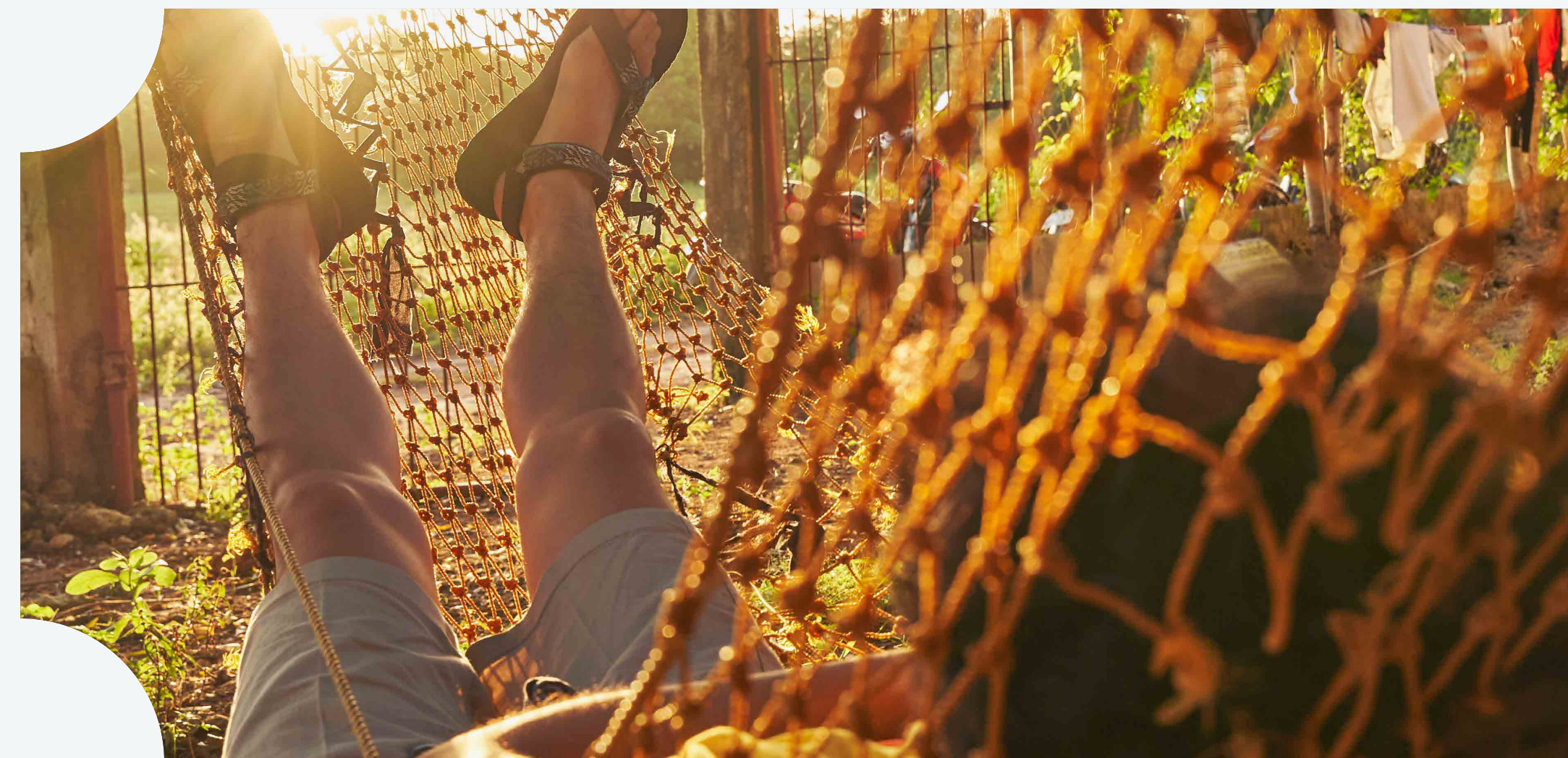


San Juan forma parte de las **10 privadas** exclusivas en **Ebulá**.

Cada espacio en San Juan está pensado para generar experiencias inolvidables.

Disfruta de sus parques infantiles y de mascotas y recorre sus calles con la seguridad que esta localidad ofrece a todos sus habitantes.

Además, sus parques contemplativos con entornos naturales harán de tus mañanas y tardes momentos de relajación.



LOTES RESIDENCIALES PREMIUM *Beneficios de alto grado*



Los beneficios de adquirir una propiedad en San Juan son insuperables.

Goza de la alta plusvalía de Izamal y la oportunidad de vivir en un desarrollo con todas las comodidades y accesibilidad de una gran ciudad.

Construye tu futuro en un ambiente familiar con la calidad y estilo de vida que mereces.

Entrada distintiva ◆

Diseño ecofriendly ◆

Calles pavimentadas ◆

Energía eléctrica ◆

Banquetas de concreto ◆

Iluminación con celdas solares ◆

Acceso controlado ◆

Infraestructura para contratación de agua
potable *(no incluye contrato ni medidor)* ◆

BENEFICIOS



Pertenecer al macrodesarrollo Ebulá ◆

Hacienda Casa Club ◆

Parques infantiles ◆

Parques de mascotas ◆

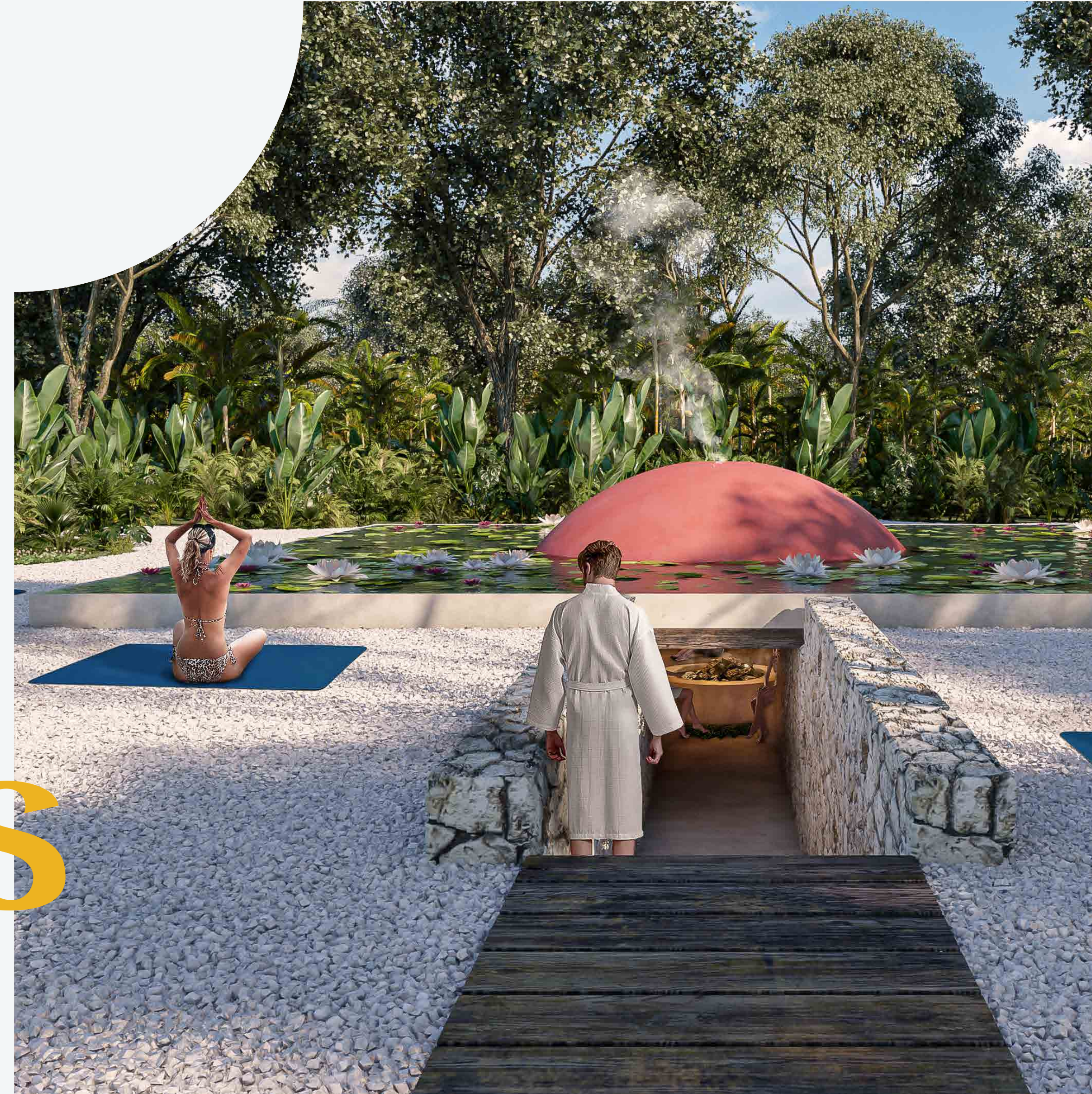
Parques de contemplación ◆

Área comercial y áreas verdes ◆

Ciclovía Hotel ◆

Boutique ◆

AMENIDADES



SAN JUAN
IZAMAL YUC.

HACIENDA CASA CLUB



Con un diseño que conserva lo mejor de la arquitectura colonial y se complementa con detalles modernos, nuestra Casa Club es una sede que ofrece espacios para cada aspecto de tu vida.

Grandes áreas verdes con paisajismo y elegantes espacios sociales que promueven el bienestar formarán parte de tu día a día en Ebulá.



AMENIDADES

- + Albergas
- + Jardines
- + Jardín de eventos
- + Temazcal
- + Spa
- + Terraza de yoga
- + Wine Bar
- + Arcade Room
- + Gimnasio
- + Canchas de Padel
- + Huerto
- + Caballerizas
- + Galería
- + Capilla
- + Ludoteca
- + Y mucho más





DESARROLLO



 **San Juan**
IZAMAL - YUC



ebulá®



San Juan
IZAMAL - YUC.



SAN JUAN



San Juan
IZAMAL - YUC





San Juan

IZAMAL - YUC





San Juan
IZAMAL - YUC





SAN JUAN
IZAMAL YUC.

MASTER PLAN

SAN JUAN
IZAMAL. YUC.

ADQUIERE TU LOTE RESIDENCIAL PREMIUM

Lote Standard	\$1,220 M²
Esquinas y Frente	\$1,342 M²
Área Verde	



San Juan

IZAMAL - YUC